

Reforma národných parkov na príklade Národného parku Slovenský raj



Ing. Tomáš Dražil, PhD. Správa Národného parku Slovenský raj

Rok 2021 bol pre slovenské národné parky prelomový, 14. decembra bola schválená novela zákona o ochrane prírody

Národné parky získali od 1. apríla 2022:

1. Právnu subjektivitu – dosiaľ boli súčasťou ŠOP SR
 2. Delimitovali pozemky v správe Lesov SR, š.p., LPM Ulič, š.p.
 3. Správa TANAP sa zlúčila so Štátnymi lesmi TANAPu
 4. Správy NP delimitovali aj budovy a súvisiaci hnutel'ný majetok
 5. Prakticky sa stali nástupníkmi štátnych organizácií lesného hospodárstva na delimitovaných pozemkoch v národných parkoch
- Národný park Slovenský raj a PIENAP (majú zonáciu) – delimitovali všetky štátne pozemky v správe Lesov SR a ŠL TANAP
 - šesť ostatných NP delimitovalo pozemky v 4. a 5. stupni ochrany a časti pozemkov v 3. stupni ochrany, ak parcela zo stupňa 5. a 4 prechádzala do 3. stupňa, zvyšok prejde po zonácii

Čo to znamená pre Správu Národného parku Slovenský raj?

- Nárast počtu pracovníkov – z 21 na 43 (tabuľkových miest 48)
- Delimitovaných 17 pracovníkov Lesov SR, š.p.
- Výmera prevzatých pozemkov od Lesov SR v NP Slovenský raj : 10 395,09 ha (celý NP má 19 413 ha / 53,5%)
- Mnoho práce okolo delimitácie pozemkov, pracovníkov, vzniku samostatnej príspevkovej organizácie, nastavení procesov
- Nové vízie pre využívanie a rozvoj územia, zodpovednosť pri správe území vo vlastníctve štátu na lesných pozemkoch

Rada národného parku

Pri správe národného parku pôsobí rada národného parku ako poradný, odborný, konzultačný a iniciačný orgán pre záležitosti príslušného národného parku, ktorého zloženie a pôsobnosť upravuje štatút správy národného parku. Radu národného parku zriadi ministerstvo do troch mesiacov odo dňa zriadenia správy národného parku. Členmi rady národného parku sú predovšetkým delegovaní zástupcovia územnej samosprávy, na ktorej území sa nachádza príslušný národný park, v horských oblastiach zástupca Horskej záchranej služby, zástupcovia významných právnických osôb pôsobiacich v oblasti ochrany prírody a krajiny, lesníctva a cestovného ruchu a odborníci z vedeckých a odborných organizácií, ktorých menuje a odvoláva ministerstvo.

Národný park Slovenský raj

unikátna krasová krajina s ôsmymi planinami, dvoma kaňonmi a viac ako dvadsiatimi roklinami a tiesninami so strmými skalnými stenami, perejami a vodopádmi, s bohatým podzemným krasom



SLOVENSKÝ RAJ – 750 000 návštevníkov ročne



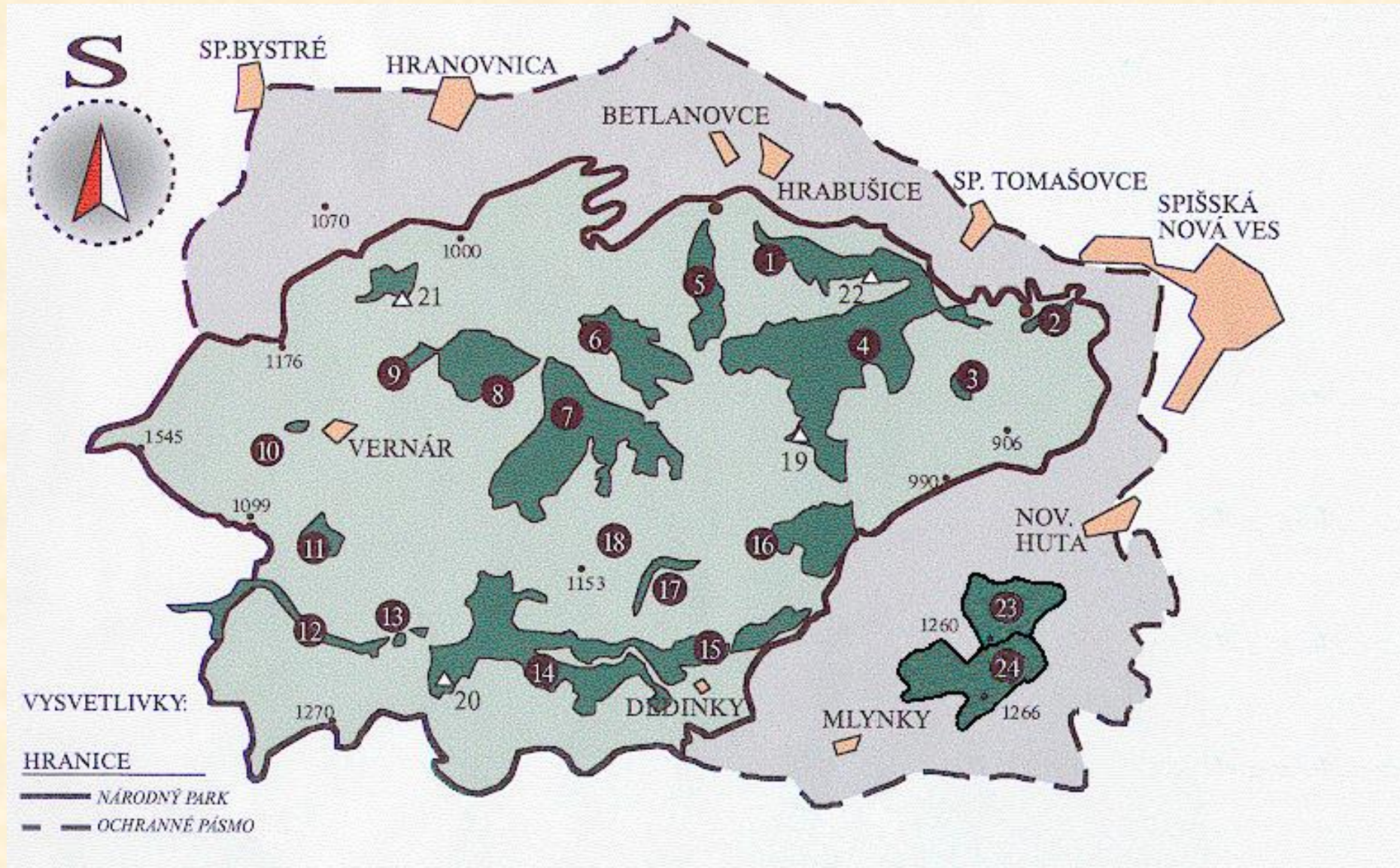
V regióne strednej Európy je Slovenský raj unikátom vďaka svojmu hlavnému fenoménu – jedinečne sprístupneným roklinám s vodopádmi

Citlivé, maximálne precízne a účelné včlenenie technických zariadení – rebríkov, stúpačiek a mostíkov do atraktívneho prírodného prostredia umožňuje bezpečný (trochu adrenalínový prechod), ale nekazí zážitok z poznávania divokej prírody

Situácia 1988 - 2015

výmera NP: 19 763 ha,
výmera ochranného
pásma NP: 13 011 ha

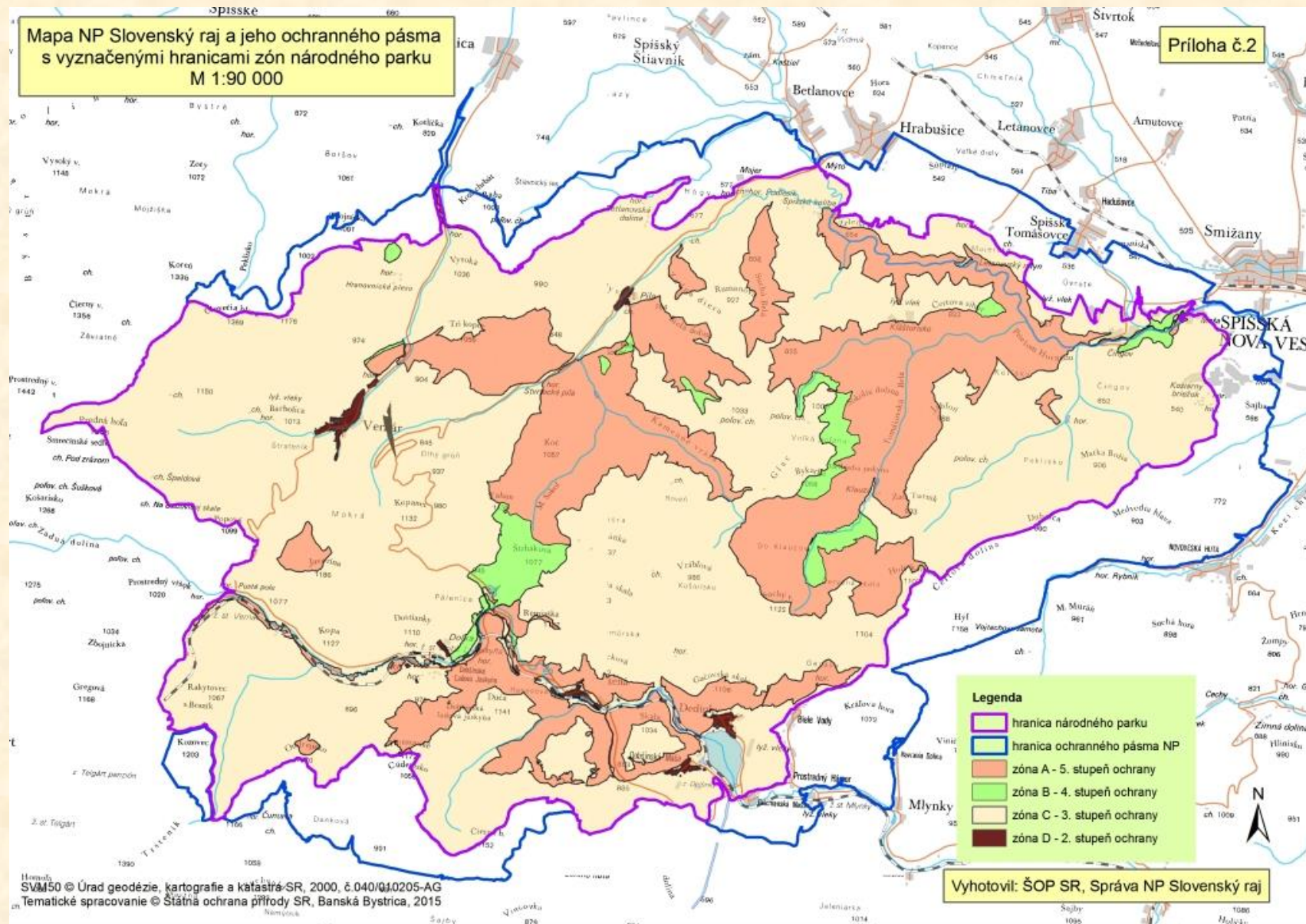
22 maloplošných
chránených území, v 5.
stupni ochrany 20%
územia



Situácia po r. 2015

**výmera NP: 19 413
ha, výmera
ochranného pásma
NP: 5 475 ha**

**system 4 zón – A až D
v 5. stupni ochrany
takmer 25% územia**



Naša vízia pri ochrane územia?

- priblíženie sa medzinárodným štandardom národných parkov, obvykle je to štandard IUCN, čo predpokladá navýšenie výmery zóny A národného parku.

Vízia bola zadefinovaná pri 30. výročí NP Slovenský raj v r. 2018



Zóna A - plochy bez zásahu

Zóna A zahrňuje najzachovalejšie časti územia spravidla s pôvodnými, nezmenenými lesnými porastmi, kde cieľom je zachovať nerušený vývoj lesa bez ťažby dreva.

Momentálne máme v A zóne 25 %, cieľ 51-75% územia.



Zóna B – lesy v rekonštrukcii

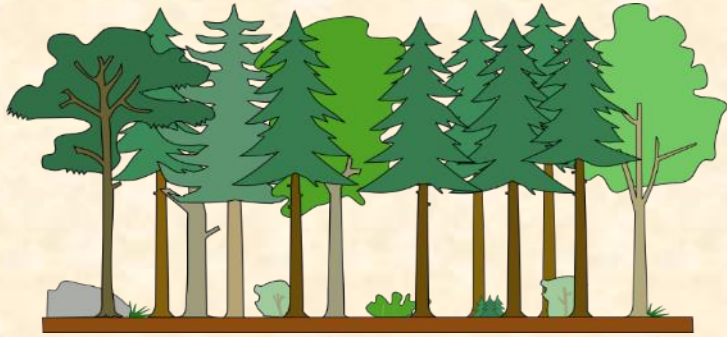
Prelomový prístup rekonštrukcie lesov v zóne B, inšpirácia NP Podyjí, doc.

Vrška

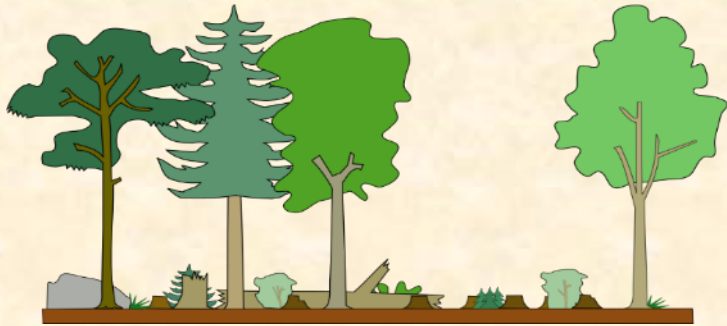
dlhodobá rekonštrukcia lesných porastov smerom k štruktúram prírodného lesa, v plánovanom horizonte 10 – 30 rokov. To znamená, že vymedzenie zóny B je dočasné, po ukončení rekonštrukcie sa lesy prehlásia do zóny A



Manažment lesov v zóne B



Les pred rekonštrukčným zásahom



Aktívny zásah - odstránenie smreka



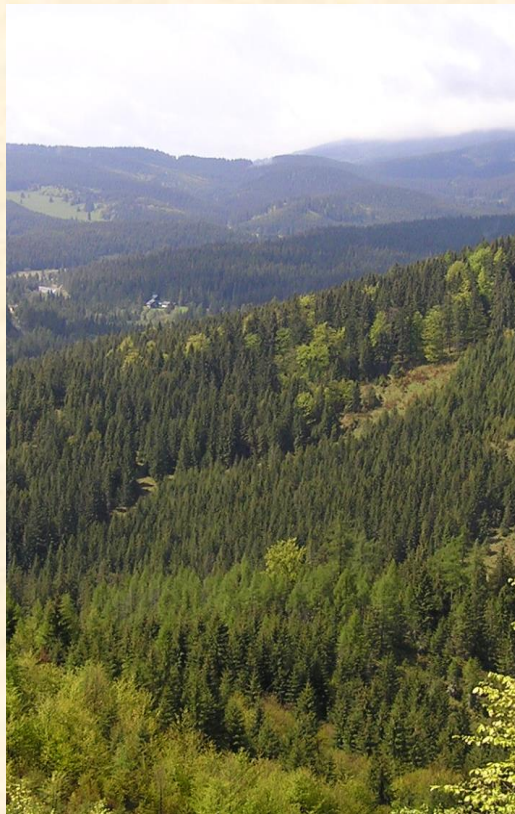
Predpokladaný vývoj porastu,
stav pred zaradením do zóny A

- časti lesa, ktoré majú dnes zmenený stav, ale pomocou osobitného režimu hospodárenia sa vytvorí prírode bližšia štruktúra lesa,
- v zóne B sa teda uplatňuje aktívny rekonštrukčný zásah, pri ktorom sa dôsledne upraví porastová štruktúra a drevinové zloženie porastov,
- ťažba môže na prvý pohľad vyzerať neopodstatnene, ale na začiatku procesu premeny lesa je cieľom čo najviac znížiť zastúpenie nepôvodných drevín, poväčšine smreka,
- na uvoľnené plochy po ťažbe smreka sa zmladzujú pôvodné dreviny, najmä javory, buky a jedle. Svoje miesto tu majú aj tzv. prípravné dreviny (lieska, rakyta, osika, jarabina) ktoré niekedy prevládajú na otvorených plochách po ťažbe a neskôr v porastoch prirodzene zaniknú,
- V porastoch s neprirodzene zvýšeným zastúpením smreka je potrebné eliminovať riziko premnoženia podkôrneho hmyzu.

Zóna C, plochy na biodiverzitu v trvalom hospodárení

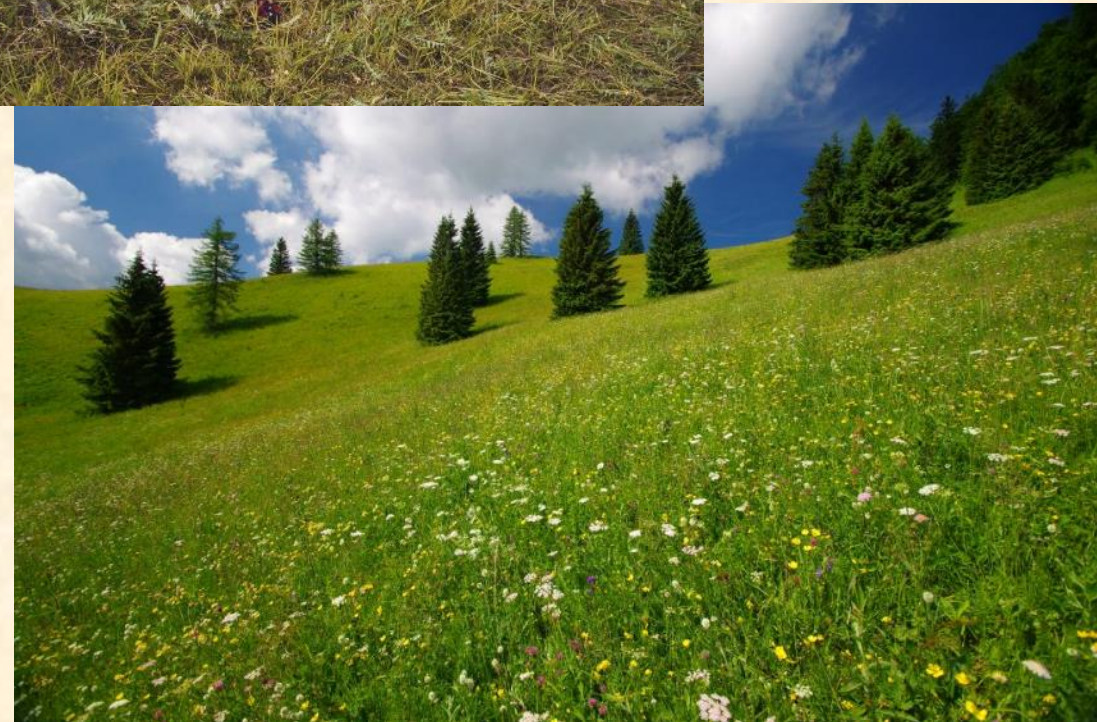
Momentálne väčšina lesných porastov v národnom parku, ktoré majú drevinovú skladbu a štruktúru ovplyvnenú hospodárením človeka.

V budúcnosti najmä okrajové časti národného parku, prípadne hraničné územia k neštátnym vlastníkom. Lesy sú trvalo obhospodarované v režime prírode blízkeho hospodárenia. Rozsah C zóny sa práve diskutuje.

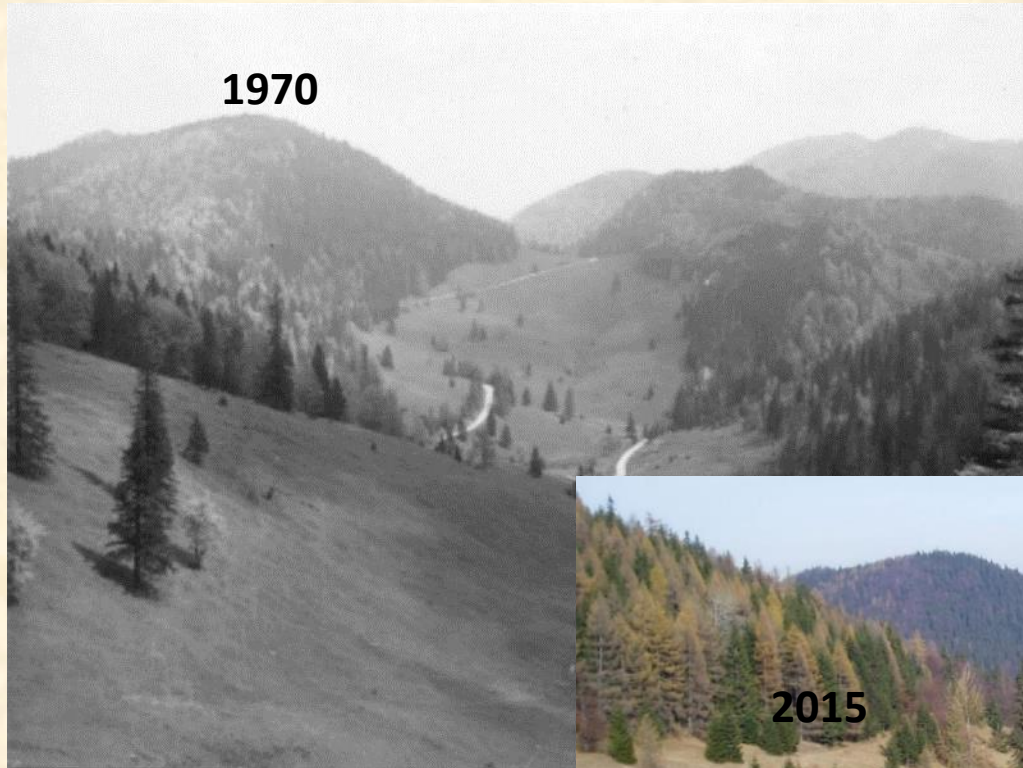


Zóna C, plochy na biodiverzitu v trvalom hospodárení

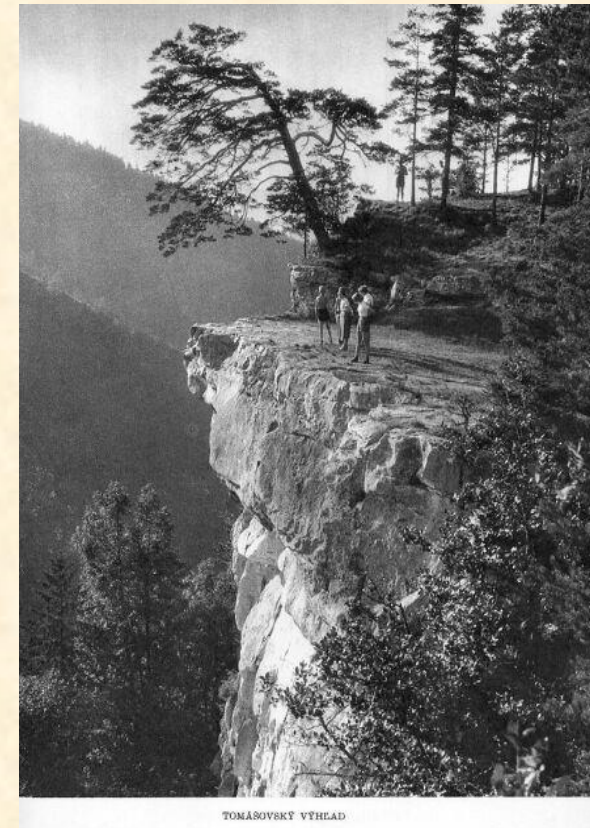
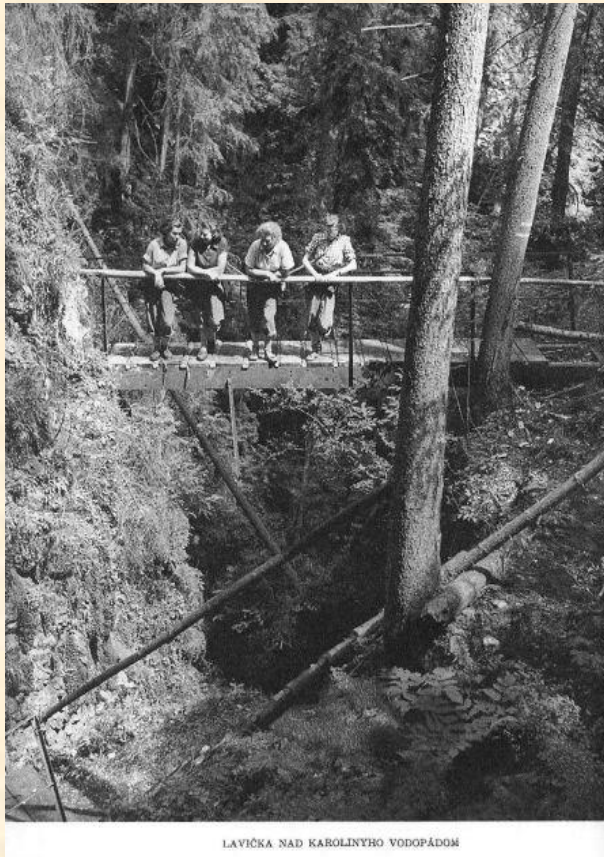
Lúky, kroviny, umelé vodné plochy ... plochy vyžadujúce starostlivosť človeka



Náš prístup k ochrane nelesných biotopov – zapojenie miestnych ľudí



Silná turistická tradícia – prvé sprístupňovanie roklín už v 19. storočí



Historické fotografie: Kniha Eugen Jurisa, Vladimír Šimíček: Slovenský raj, vydavateľstvo Osveta Martin 1956

ROKLINY - najdôležitejší a typický fenomén Slovenského raja



Sprístupnené rokliny:

1. Suchá Belá
2. Piecky
3. Veľký Sokol
4. Sokolia dolina
5. Veľký Kysel'
6. Malý Kysel'
7. Kláštorská roklina
8. Zejmarská roklina
9. Kysel' (2016)

Edukačná úloha Správy NP

- 12 náučných chodníkov s takmer stovkou informačných panelov,
- V letnej sezóne prevádzkujeme IS Podlesok, ekoareál Dedinky
- nové ekovýchové areály – Na krídlach vážky
- **Nové návštevné centrá...**



Nové aktivity ekologického turizmu v NP Slovenský raj od r. 2016

Správa NP Slovenský raj aktívne manažuje splav rieky Hornád v Prielome Hornádu (500 hostí ročne) a ferratu HZS Kysel' (15 000 hostí ročne)

- prírodný turizmus – sprevádzanie návštevníkov



Ďakujem za pozornosť

